

Restaurant ve Barlar

- Bosphorus Terrace Restaurant: Otelin ana restoranı kahvaltı, öğle ve akşam yemekleri büfe ve à la carte seçenekleri sunmaktadır. 06.00 - 23.30 arası açıktır.
- Al Bushra: Lübnan mutfağının seçkin lezzetlerinin keyfini, nefes kesen Boğaz manzarasına hakim kışlık ve yazlık mekan alternatiflerinde çıkarın.
- Dragon Restaurant: İstanbul'un en iyi Çin restoranı kışlık ve yazlık mekan alternatifi ile sizi bekliyor.
- Veranda Grill & Bar: Yaz boyunca açık havadaki terasında Türk ve Uluslararası mutfağıyla ideal bir seçim.
- Pool Café: Yaz boyunca havuz başında 10:00 - 19.00 saatleri arası hizmet vermektedir.
- Lobby Bar: Lobby katında Boğaz manzarası eşliğinde zengin aperatif ve içecek menüsü sizi bekliyor.
- Lobby Lounge: Sabah ve akşamüstü snack, pasta ve çay saati servisi vermektedir.
- 24 saat oda servisi.

Otel Dahilinde Spor Olanakları

- Sağlık Kulübü dahilinde yeni teknoloji egzersiz aletleriyle donanmış 24 saat açık Fitness Merkezi, açık ve kapalı yüzme havuzları, sauna, Türk hamamı, buhar banyosu, masaj odası, jakuzi
- Yenilenmiş 3 tenis kortu
- 2 squash kortu
- 15 dönüm bahçe içinde 1 km. koşu parkuru

Genel Bilgi

- Para Birimi: Türk Lirası
- Dil: Türkçe resmi dildir; İngilizce, Fransızca ve Almanca yaygın olarak kullanılmaktadır
- Hava durumu: İslı genellikle yazları +20 ila +32°C / +68 ila +90°F arasında; kışları ise 0 ila +15°C / +32 ila +59°F arasında değişir
- Giyim: İş için resmi, diğer hallerde günlük giyim
- Alışveriş: En çok alınan ürünler halı, deri, bakır, pirinç ve lületaşından hediyelikler, mücevher, antika ve tekstil ürünleridir
- Çalışma saatleri: Pazartesten cumaya, 09:00'dan 18:00'e

Görülecek Yerler

- Cemal Reşit Rey Konser Salonu
- Cemil Topuzlu Açık Hava Tiyatrosu
- Nişantaşı ve Beyoğlu alışveriş bölgeleri
- Dolmabahçe Sarayı
- Topkapı Sarayı
- Askeri ve Denizcilik Müzeleri
- Aya Sofya
- Süleymaniye ve Kariye Camileri
- Yerebatan Sarayı
- Kapalıçarşı ve Mısır Çarşısı
- Akmerkez, Cevahir, Kanyon ve İstinye Park alışveriş merkezleri

GDS Kodları

Sabre: HIL26173

Galileo: HL4980

Worldspan: HL06047

Amadeus: HLIST108



Rezervasyon için Hilton Rezervasyon ve Müşteri Hizmetlerini arayınız: 00800 4488 22 073 veya hilton.com



Konumu

Şehrin kalbinde, yemyeşil bahçelerle çevrili, Boğaz manzaralı, Taksim Meydanı'na yürüyüş mesafesinde, Lütfi Kırdar ve İstanbul Kongre Merkezinin yanında ve ünlü alışveriş bölgesi Nişantaşı'na yürüme mesafesinde.

	Mesafe	Süre	Ulaşım
Havaalanı	24 Km.	30 Dk.	Taksi
Şehir Mrk.	2 Km.	2 Dk.	Taksi
Tarihi Ş hr.	5 Km.	20 Dk.	Taksi
Liman	3 Km.	5 Dk.	Taksi



Hilton Istanbul

Cumhuriyet Cad. Harbiye 34367, İstanbul
Tel: (0212) 315 60 00 Faks: (0212) 240 41 65
e-mail: sales.istanbul@hilton.com
istanbul.hilton.com

Otel Hizmetleri

- Genel alan ve odalarda Wi-Fi (ücrete tabidir)
- Sigara içilmeyen odalar
- Ödüllü Executive Lounge
- Engelli misafirler için hizmetler
- Çamaşırhane ve kuru temizleme servisi
- Açık ve kapalı otopark
- Eşya emanet odası
- Emanet kasaları (24 saat)
- Çocuklar için özel yatak ve bakıcı (istek üzerine)
- Havaalanından transfer hizmeti (istek üzerine)
- Özel Havaalanı Danışmanlık Servisi
- 24 saat İş Merkezi
- 24 saat Spor Salonu
- Açık havuz (yaz), Kapalı havuz

Oda Hizmetleri

- Hızlı İnternet bağlantısı (ücrete tabidir)
- Tüm odalarda özel balkon
- Merkezi klima
- Ses mesajlı ve PC girişli direkt telefon
- TV ve sinema kanalları
- Minibar
- Elektronik kartlı kapı kilidi
- Yangın alarmı ve söndürme sistemi
- Yastık menüsü
- 220 V, AC, 50 Hz elektrik
- Ütü ve ütü masası
- Çay ve kahve hazırlama imkanı
- Elektronik kasa

Oda Bilgileri

• Toplam oda sayısı	499
• Odaların bulunduğu kat sayısı	9+3
• Standart oda	328
• Executive oda	158
• Süit	13

Otele giriş saati	14.00
Otelden ayrılış saati	13.00

Toplantı ve ziyafet organizasyonları

HILTON MEETINGS TOPLANTI ODALARI – 5 modern ve özel tasarımı toplantı odasının çoğu gün ışığı almaktadır. Lobi katında merkezi konumdaki odalar, içinde bir de 24 saat açık Business Center bulunan ayrı bir bölümde yer almaktadır. Tüm odalar en son teknoloji sunum ekipmanı ile donatılmıştır.

BALO SALONLARI – Lobi katı altında yer alan balo salonlarının kendi dış mekan terasları bulunmaktadır. Düğünler, dernek yemekleri ve seminerler için ideal olan bu mekanlar, etkinliğin özelliklerine göre şekillendirilebilmektedir. Bahçe manzaralı balo salonu ve şv adırvan gün ışığı almaktadır.

PARK KATI TOPLANTI ODALARI – Alt katta ana bina ile Park katları arasında yer alan Park toplantı odaları, kendi bahçe teraslarına sahiptir ve dış mekan molaları için idealdir. Park toplantı odaları en yeni teknoloji sunum ekipmanı ile donatılmıştır.

PANORAMA ODALARI – Boğaz ve şehir manzarasına hakim olup, sosyal toplantılar, kokteyller ve etkinlikler için idealdir.

BAHÇE ALANLARI – Açık hava etkinlikleri için ideal olan bahçe alanlarımız ilkbahar ve yaz aylarında düğünler, özel kutlamalar ve aktiviteler için kullanılmaktadır. Tente, marki, çadırlar, özel masa düzenleri ve mükemmel servisi ile Hilton İstanbul'un bahçe etkinlikleri sıcak sezonun en çok tercih edilen mekanlarıdır.



Hilton İstanbul Kongre ve Sergi Merkezi

Otelin hemen yanında yer alan binaya üstü kapalı bir yürüyüş yolundan geçiş yapılmaktadır. Büyük etkinlikler için ideal olan mekan ziyafet organizasyonları, toplantılar, sergiler, konserler ve fuarlar gibi farklı etkinlikler için kullanılmaktadır.

Özellikleri

Dört kolonlu ve 5 metre tavan yüksekliği ile alt kat, ses geçirmeyen üç bölüme ayrılabilir. Üst katta kolon ses, ışık ve simultane tercüme sistemleri için ayrı bir bölüm bulunmakta olup, tavan yüksekliği 7 metredir.

Ekipman ve Teknik Altyapı

Yüksek tavanlı, tam klimalı, arka plan müzik ve genel ses sistemi, mikrofonlar, amfiler, sahne malzemeleri, banket ve konferans mobilyaları, halı kaplı, her kata kolay ulaşım, 5 ton kapasiteli kargo asansörü, spot ışıkları, TV yayın altyapısı, dia ve film projektörleri, LCD projektörleri, yer kanal sistemi, telefon, 220 V ve 380 V 3faze, su ve atık bağlantıları içermektedir.

Hilton Meetings



The Hilton Meetings Quality (HMQ) etiketi toplantılarda mükemmellik standardını temsil eder. Sürekli kalite kontrolü ile desteklenen HMQ özellikleri, organizatörlerin ve katılımcıların, kolay rezervasyondan hazırlıklara ve en iyi toplantı odalarına kadar her türlü ihtiyacını karşılar. Başkaları size toplantınızın başarılı geçip geçmediğini sorarken biz garanti ederiz.

Kişiselleştirilmiş Online Gruplar

Ödüllü Personalised Online Groups (POG), size özel online rezervasyon sayfası olup, toplantı, etkinlik ve konferanslarınızda katılımcı konaklamalarını koordine etmeniz için tasarlanmıştır. Sizin isteklerinize bağlı olarak POG sayfanız etkinlik, otel ve şehre ait detayları içerir ve katılımcılarınızın her tür bilgiye kolayca ulaşmasını sağlar. POG, etkinliklerin organize edilmesini her zamankinden daha süratli ve kolay hale getirir ve katılımcılara birçok avantaj sağlar. www.hiltonfamily.com/onlinegroups

Konuk Liste Organizatörü

Guest List Manager (GLM) Konuk Liste Organizatörü, bedelsiz bir online hizmet olup organizatörlerin grup konaklamalarını gözlemlemelerine ve yönetmelerine yardımcı olur. GLM ile grubunuzun konaklamalarla ilgili rezervasyon güncellemeleri ve özetlerini takip ederek sürekli güncel bilgi sahibi olursunuz. Ayrıca oda rezervasyonlarında değişiklik ve iptaller yapabilir, toplu rezervasyonlar gerçekleştirebilirsiniz. www.hilton.com/pogexample

EventBonus

En fazla ödüllendiren toplantılar

Hilton HHonors® ile Double Dip® yaparak hem otel puanı hem de uçuş mili kazanabilir ve No Blackout Dates uygulaması ile dilediğiniz her an otel ödüllerinden yararlanabilirsiniz.

Hilton HHonors Event Bonus, etkinlik planlayıcılarına, Avrupa, İngiltere, İrlanda, Afrika, Latin Amerika/Karayipler, Meksika, Orta Doğu ve Pasifik Asya'daki Hilton Ailesi Otelleri'nde düzenledikleri organizasyonlar için HHonors bonus puanı ve uçuş mili kazanma fırsatı sunuyor. Uzman ekibimiz, uluslararası satış toplantılarında düğünler kadar her türlü etkinliği düzenlemede size yardımcı olur.

Etkinlik kredileri. HHonors bonus puanlarınızı Etkinlik Kredilerine çevirebilir ve daha sonra bir Hilton Ailesi Oteli'nde rezervasyon yaptırmanızda kullanabilirsiniz. Etkinlik Kredileri, yıllık ofis partileri veya herhangi bir özel personel kutlaması gibi her türlü etkinlik için kullanılabilir.

Ödüller bitmiyor. Kazanın ve tüm dünyada 3.000'den fazla Hilton Ailesi Oteli'nde kullanın. Bir savaş uçağıyla uçabilir, favori eğlence parkınız için bilet kazanabilir veya puanlarınızı uçuş milleriyle değiştirmeyi tercih edebilirsiniz. Etkinliklerinizi bizimle planlamanıza işte böyle teşekkür ediyoruz.

Ödülünüzü seçin. Hilton HHonors® Event Bonus ile, etkinliklerinizden nasıl kazanç elde edeceğinizi kendiniz seçebilirsiniz. En az 1.000* ABD Doları harcayarak gerçekleştirdiğiniz etkinliklerden kazanabileceğiniz:

- Harcanan her ABD Doları için 1 HHonors bonus puanı ve 1 uçuş mili* veya
- Harcanan her ABD Doları için 1,5 HHonors bonus puanı** (en yakın HHonors puanına yuvarlanır)

ABD, Kanada ve İskandinav bölgesinde bulunan Hilton Ailesi Otelleri, Event Bonus programına katılmamaktadır.

* Japonya'da en az 200,000 Japon Yeni
** Japonya'da 150 Japon Yeni. Millerin havayoluna göre değişebileceğini lütfen unutmayın. Geçerli ödemeler, etkinliklerle ilgili tüm harcamaları (toplantı salonu kirası, yiyecek-içecek, konuk odaları, vb.) içerir.

Havayolu ortakları. Hilton HHonors® Event Bonus programına 50'den fazla havayolu ortağı katılmaktadır.

Hemen üye olun. Kolay. Hızlı. Ücretsiz.

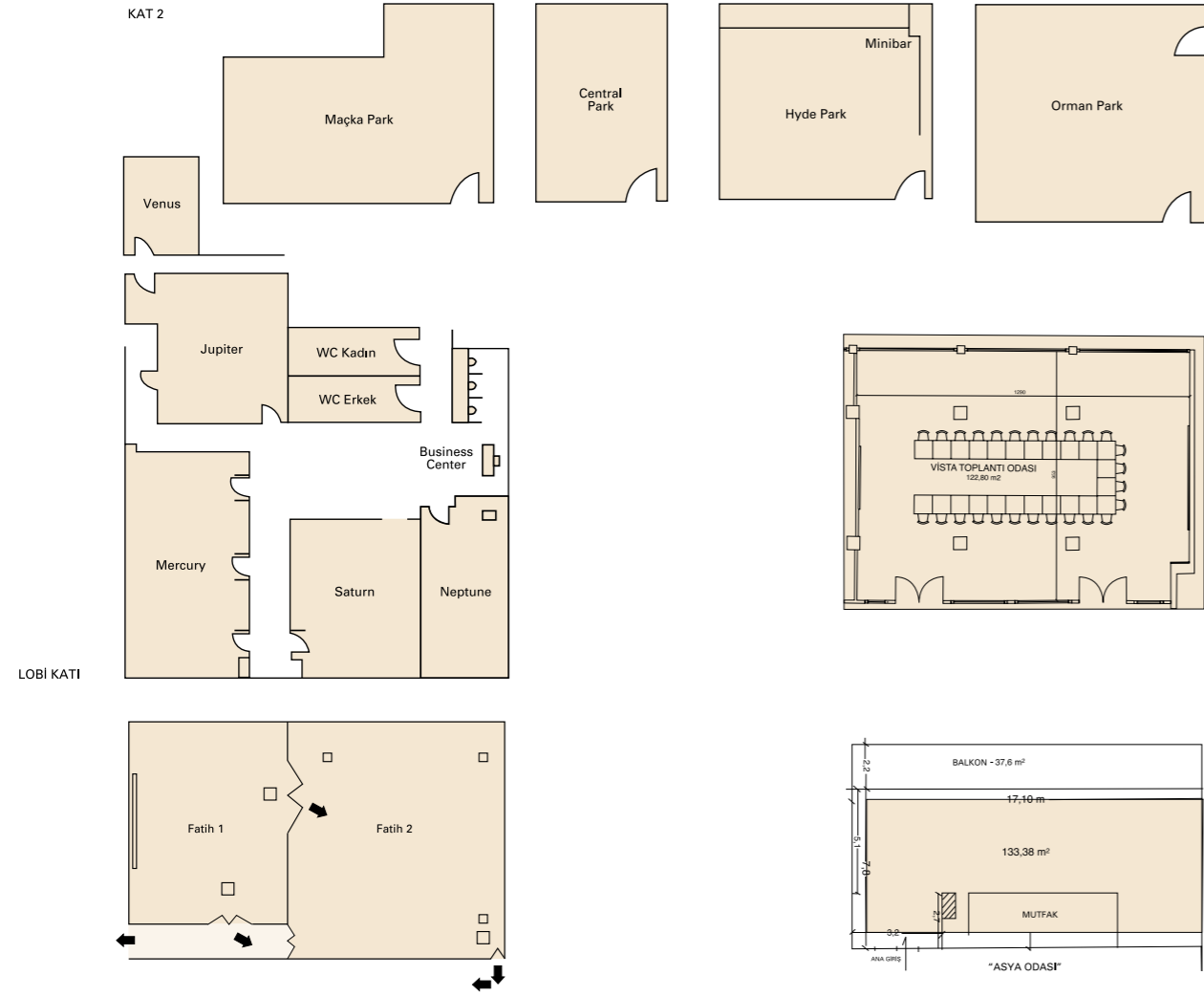
Online veya telefonla. HiltonHHonors.com/eventbonusenrol

adresini ziyaret edin veya Hilton Rezervasyon ve Müşteri İlişkileri'ni arayın ve EVBI Kaynak Kodunu belirtin.

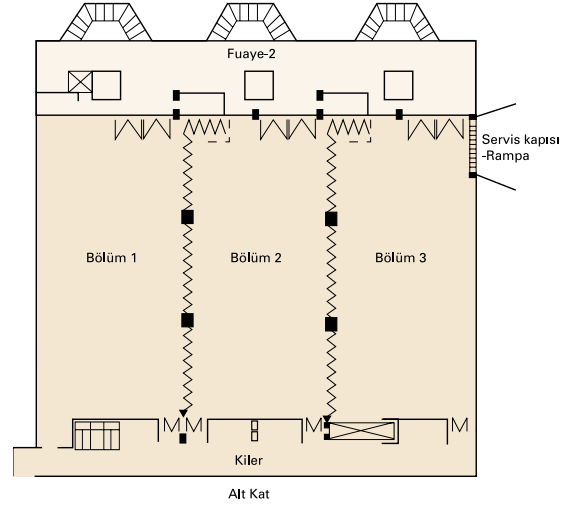
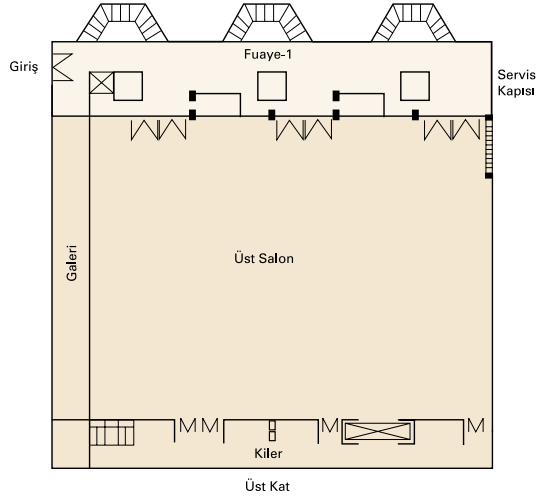
Rezervasyonlar. HiltonHHonors.com adresini ziyaret edin veya yakınınızdaki Hilton Rezervasyon ve Müşteri İlişkileri ofisini arayın.



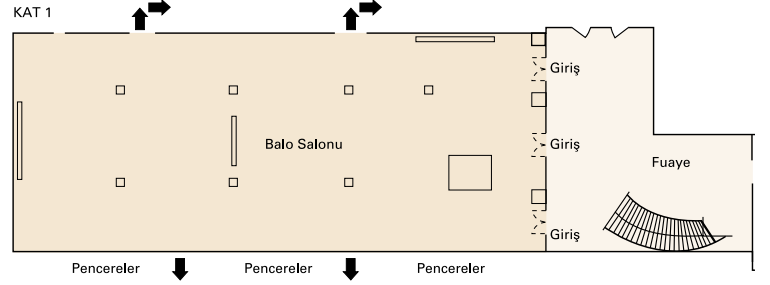
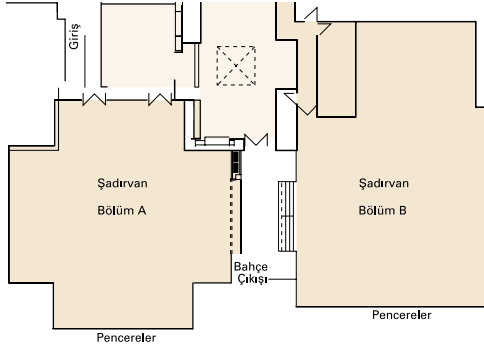
Konferans, Etkinlik ve Toplantı Kat Planları



Hilton Meetings® Toplantı Odaları	Kat	Yükseklik (metre)	Yükseklik (feet)	Alan m²	Alan ft²	Boyutlar (metre)	Boyutlar (feet)	Boardroom	Tiyatro	Sınıf	U-Düzeni	Kabare	Öğle / Akşam Yemeği	Resepsiyon	Danslı Akşam Yemeği
Mercury	Lobi	2.5	8.2	115	1,237	15.4 x 7.4	50.5 x 24.3	40	100	60	35	50	-	-	-
Saturn	Lobi	2.5	8.2	85	915	12.4 x 7.9	35.4 x 25.9	20	60	36	27	24	-	-	-
Neptune	Lobi	2.5	8.2	71	764	12.4 x 4.5	40.7 x 14.8	24	50	25	20	15	-	-	-
Jupiter	Lobi	2.85	9.3	101	1,087	11.6 x 8.5	38 x 27.9	28	70	40	30	30	-	-	-
Venus	Lobi	3.65	12	33.6	362	8 x 4.2	26.2 x 13.8	12	-	-	-	-	-	-	-
Park Toplantı Odaları															
Hyde Park	-2	2.6	8.5	48.2	519	7.2 x 6.7	23.6 x 22	-	-	-	20	-	-	-	-
Central Park	-2	2.6	8.5	28	301	6.7 x 4.2	22 x 13.8	10	-	-	-	-	-	-	-
Maçka Park	-2	2.6	8.5	59	635	8.7 x 4.5	28.5 x 14.8	15	20	20	15	-	-	-	-
Orman Park	-2	2.65	2.7	46.7	502	6.7 x 7	22 x 23	10	30	15	15	-	-	-	-
Panorama Toplantı Odaları															
Vista	9	2.65	8.7	122.8	1,321	12.9 x 9.53	42.3 x 31.3	20	60	16	26	24	70	70	-
Asya	8	2.8	9.2	133.38	1,435	17.1 x 7.8	56.1 x 25.6	18	50	20	-	-	50	50	-
Lalezar	Lobi	4.7	15.4	74.67	803	11.4 x 6.56	37.4 x 21.5	20	40	30	25	32	50	60	30
Fatih I	9	3.20	10.5	69	742	9.15 x 8.7	30 x 28.5	-	40	25	-	-	30	50	20
Fatih II	9	2.90	9.5	100	1,076	11 x 9.12	36.1 x 29.9	-	80	35	-	40	50	60	50
Fatih I + II Birleşik	9	-	-	169	-	-	-	-	120	-	-	-	-	-	-



Convention & Exhibition Center



Diğer Toplantı Odaları	Kat	Yükseklik (metre)	Yükseklik (feet)	Alan m ²	Alan ft ²	Boyutlar (metre)	Boyutlar (feet)	Boardroom	Tiyatro	Sınıf	U-Düzeni	Kabare	Öğle / Akşam Yemeği	Oturmalı	Oturmalı Büfe	Repeşyon	Danslı Akşam Yemeği
Balo Salonu I	-1	3.47	11.4	253	2,722	16.2 x 15.6	53.1 x 51.2	-	180	110	-	80	200	-	-	250	150
Balo Salonu II	-1	3.47	11.4	268	2,884	17.2 x 15.6	56.4 x 51.2	-	180	110	-	80	200	-	-	250	150
Balo Salonu III	-1	3.47	11.4	84	904	12 x 7	39.4 x 23	-	70	40	-	30	50	-	-	75	-
Balo Salonu Birleşik	-1	3.47	11.4	702	7,554	45 x 15.6	147.6 x 51.2	-	500	260	-	200	500	-	-	650	450
Şadırvan A	-1	4.5	14.8	346	3,723	18.6 x 18.6	61 x 61	-	250	160	-	130	200	-	-	300	160
Şadırvan B	-1	3	9.8	347	3,734	15.1 x 23	49.5 x 75.4	-	350	200	-	154	240	-	-	350	200
Şadırvan Birleşik	-1	4.50	14.8	886	9,533	38.5 x 23	126.3 x 75.4	-	600	350	-	250	440	-	-	650	380
Şadırvan Terası	-1	-	-	825	8,877	-	-	-	-	-	-	-	-	440	340	550	350
Balo Salonu Terası	-	-	-	-	-	-	-	-	-	-	-	-	-	-	1,000	-	-
Açık Havuz Kenarı	-	-	-	1,965	21,143	-	-	-	-	-	-	-	-	2,000	1,100	-	-
Bahçeler	-	-	-	-	-	-	-	-	-	-	-	-	-	450	250	-	-
Convention & Exhibition Center																	
Convention Üst Kat	1	7	23	1,344	14,461	32 x 42	104,9 x 137,7	-	1,500	1,000	-	800	1,100	-	-	1,500	900
Conv. Alt Kat Bölüm I	Grn.	5	16,4	464	4,993	32 x 14,5	104,9 x 47,5	-	400	230	-	180	300	-	-	500	260
Conv. Alt Kat Bölüm II	Grn.	5	16,4	544	5,853	32 x 17	104,9 x 55,7	-	450	275	-	180	300	-	-	550	260
Conv. Alt Kat Bölüm III	Grn.	5	16,4	470	5,057	32 x 14,7	104,9 x 48,2	-	400	230	-	180	300	-	-	500	260
Alt Kat Birleşik	Grn.	5	16,4	1,480	15,925	32 x 46,25	104,9 x 151,7	-	1,300	800	-	500	900	-	-	1,600	800